

北陸自動車道 R 6 長岡管内舗装補修工事

契約参考図書 (率計上項目及び概算数量、図面)

令和 6 年 1 1 月

東日本高速道路株式会社 新潟支社

長岡管理事務所

- 契約参考図書は、率計上項目や概算数量等を提示する資料であり、契約書第1条にいう設計図書ではない。（請負契約上の拘束力を生じるものではない）
- 当該内容は、受注後に協議を開始する項目であるため、内容に関する質問は受付けない。

数 量 表 (1)

工区 NO	上・下	車線 区分	施工区間		施設等	施工延長 (m)	17-(1)		18-(17)		特-(4)		特-(5)		特-(6)
							伸縮装置取替		構造物等取壊し		端部止水工		注意喚起溝工		成型目地工
							E(S=20 mm)A	E(S=20 mm)A	コンクリート 構造物取 壊し(Type A)	コンクリート 構造物取 壊し(Type A)	端部止水 工A	端部止水 工A	注意喚起 溝工A	注意喚起 溝工A	成型目地 工A
			KP	～	KP			(DN)		(DN)		(DN)		(DN)	(DN)
							m	m	m3	m3	m	m	m	m	m
		北陸自動車道	柿崎IC	～	米山IC										
H1-1	上り線	走行	378.600	～	378.693	93.0							93.0		
H1-2	上り線	走行	378.693	～	378.755	小清水橋	62.0						62.0		
H1-3	上り線	走行	378.755	～	378.800		45.0						45.0		
H1-4	上り線	走行	379.400	～	379.600		200.0						200.0		
H2-1	下り線	追越	378.600	～	378.702		102.0						102.0		
H2-2	下り線	追越	378.702	～	378.764	小清水橋	62.0						62.0		
H2-3	下り線	追越	378.764	～	378.800		36.0						36.0		
			計			600.0	0.0	0.0	0.0	0.0	0.0	0.0	600.0	0.0	0.0
		北陸自動車道	米山IC	～	柏崎IC										
H1-5	上り線	走行	386.048	～	386.260	212.0							212.0		
H2-4	下り線	走行	387.108	～	387.200	92.0							92.0		
H2-5	下り線	走行	387.867	～	388.500	633.0							633.0		
H1-6	上り線	追越	389.200	～	389.795	川内トンネル	595.0								
H1-7	上り線	走行	392.719	～	392.824	上方橋	105.0		3.3		117.3		105.0		
H1-7	上り線	追越	392.719	～	392.824	上方橋	105.0		3.3		114.1		105.0		
H1-8	上り線	走行	393.093	～	393.274	鵜川橋	181.0		5.8		201.5		181.0		
H1-8	上り線	追越	393.093	～	393.274	鵜川橋	181.0		5.8		199.1		181.0		
H2-6	下り線	走行	393.093	～	393.274	鵜川橋	181.0		5.8		201.5		181.0		
H2-6	下り線	追越	393.093	～	393.274	鵜川橋	181.0		5.8		199.1		181.0		
H1-9	上り線	走行	396.960	～	397.020	田尻橋	60.0		1.9		109.3				
H1-9	上り線	追越	396.960	～	397.020	田尻橋	60.0		1.9		87.2		60.0		
H2-7	下り線	ランプ	396.960	～	397.020	Dランプ	60.0		3.3		149.2				
H2-8	下り線	走行	396.960	～	397.020	田尻橋	60.0		1.4		82.8		60.0		
H2-8	下り線	追越	396.960	～	397.020	田尻橋	60.0		1.9		87.2		60.0		
			計			2766.0	0.0	0.0	40.2	0.0	1548.3	0.0	2051.0	0.0	0.0
		北陸自動車道	柏崎IC	～	西山IC										
H2-9	下り線	走行	405.522	～	405.700		178.0						30.0		
			計			178.0	0.0	0.0	0.0	0.0	0.0	0.0	30.0	0.0	0.0

北 陸 自 動 車 道 R6長岡管内舗装補修工事			
図面の種類	数 量 表 (1)		
縮 尺	—	図面番号	—
設計会社			
事務所名	東日本高速道路株式会社 新潟支社 長岡管理事務所		

数 量 表 (2)

工区 NO	上・下	車線 区分	施工区間 KP ~ KP			施設等	施工延長 (m)	17-(1)		18-(17)		特-(4)		特-(5)		特-(6)
								伸縮装置取替		構造物等取壊し		端部止水工		注意喚起溝工		成型目地工
								E(S=20 mm)A	E(S=20 mm)A	コンクリート 構造物取 壊し(Type A)	コンクリート 構造物取 壊し(Type A)	端部止水 工A	端部止水 工A	注意喚起 溝工A	注意喚起 溝工A	成型目地 工A
									(DN)		(DN)		(DN)		(DN)	(DN)
								m	m	m3	m3	m	m	m	m	m
		北陸自動車道		西山IC	~	長岡JCT										
H1-10	上り線	走行		414.580	~	414.700		120.0						120.0		
H2-10	下り線	走行		415.200	~	415.400		200.0						200.0		
H1-11	上り線	走行		415.600	~	415.800		200.0						200.0		
H1-12	上り線	追越		415.700	~	415.800		100.0						100.0		
H1-13	上り線	走行		415.933	~	415.953	五百川橋	20.0	6.7		0.6	32.3		20.0		
H1-13	上り線	追越		415.933	~	415.953	五百川橋	20.0	5.0		0.6	29.1		20.0		
H2-11	下り線	走行		415.933	~	415.953	五百川橋	20.0			0.6	32.3		20.0		
H2-11	下り線	追越		415.933	~	415.953	五百川橋	20.0			0.6	29.1		20.0		
H1-14	上り線	走行		416.500	~	416.600		100.0						100.0		
H1-15	上り線	走行		417.263	~	417.333	河久保川橋	70.0			2.2	94.5		70.0		
H1-15	上り線	追越		417.263	~	417.333	河久保川橋	70.0			2.2	88.1		70.0		
H2-12	下り線	走行		417.200	~	417.272		72.0						72.0		
H2-13	下り線	追越		417.200	~	417.272		72.0						72.0		
H2-14	下り線	走行		417.272	~	417.333	河久保川橋	61.0			1.9	85.5		61.0		
H2-14	下り線	追越		417.272	~	417.333	河久保川橋	61.0			1.9	79.1		61.0		
H2-15	下り線	走行		419.300	~	419.400		100.0						100.0		
				計			1306.0	11.7	0.0	10.6	0.0	470.0	0.0	1306.0	0.0	0.0
		北陸自動車道		長岡JCT	~	中之島見附IC										
H1-16	上り線	走行		423.200	~	423.300		100.0						100.0		
H2-16	下り線	走行		422.600	~	422.700		100.0						100.0		
H1-17	上り線	走行		424.400	~	424.500		100.0						100.0		
H1-18	上り線	走行		424.800	~	424.900		100.0						100.0		
H1-19	上り線	走行		425.300	~	425.400		100.0						100.0		
H1-20	上り線	走行		426.900	~	427.000		100.0						100.0		
H1-21	上り線	追越		427.698	~	428.046		348.0						348.0		
H2-17	下り線	走行		430.635	~	430.672	大口橋	37.0			1.2	50.3		37.0	50.3	
H2-17	下り線	追越		430.635	~	430.672	大口橋	37.0			1.2	46.1		37.0	46.1	
H2-18	下り線	走行		431.200	~	431.230		30.0						30.0		
H2-19	下り線	走行		431.230	~	431.328	猿橋川橋	98.0			3.1	124.5		98.0	124.5	
H2-19	下り線	追越		431.230	~	431.328	猿橋川橋	98.0			3.1	116.1		98.0	116.1	
H2-20	下り線	走行		431.328	~	431.400		72.0						72.0		
H2-21	下り線	走行		431.875	~	431.913	村浦橋	38.0			1.2	51.3		38.0	51.3	
H2-21	下り線	追越		431.875	~	431.913	村浦橋	38.0			1.2	47.1		38.0	47.1	
H2-22	下り線	走行		432.128	~	432.167	中之島橋	39.0			1.2	63.2				63.2
H2-22	下り線	追越		432.128	~	432.167	中之島橋	39.0			1.2	48.1		39.0	48.1	
				計			1474.0	0.0	0.0	0.0	13.4	0.0	546.7	0.0	1435.0	546.7

北 陸 自 動 車 道 R6長岡管内舗装補修工事			
図面の種類	数 量 表 (2)		
縮 尺	—	図面番号	—
設計会社			
事務所名	東日本高速道路株式会社 新潟支社 長岡管理事務所		

数 量 表 (3)

工区 NO	上・下	車線 区分	施工区間 KP ~ KP			施設等	施工延長 (m)	17-(1)		18-(17)		特-(4)		特-(5)		特-(6)
								伸縮装置取替		構造物等取壊し		端部止水工		注意喚起溝工		成型目地工
								E(S=20 mm)A	E(S=20 mm)A	コンクリート 構造物取 壊し(Type A)	コンクリート 構造物取 壊し(Type A)	端部止水 工A	端部止水 工A	注意喚起 溝工A	注意喚起 溝工A	成型目地 工A
								(DN)	(DN)	(DN)	(DN)	(DN)	(DN)	(DN)	(DN)	(DN)
								m	m	m3	m3	m	m	m	m	m
		北陸自動車道		中之島見附IC	～	三条燕IC										
H2-23	下り線	走行		432.400	～	432.569	169.0									
H2-24	下り線	走行		432.569	～	432.594	25.0				0.8		41.4		25.0	41.4
H2-24	下り線	追越		432.569	～	432.594	25.0				0.8		34.1		25.0	34.1
H1-22	上り線	走行		440.060	～	440.075	15.0				0.5		28.3		15.0	28.3
H1-22	上り線	追越		440.060	～	440.075	15.0				0.5		24.1		15.0	24.1
H2-25	下り線	走行		440.060	～	440.075	15.0				0.5		28.3		15.0	28.3
H2-25	下り線	追越		440.060	～	440.075	15.0				0.5		24.1		15.0	24.1
H2-26	下り線	走行		441.763	～	441.801	38.0		18.7		1.2		56.7			56.7
H2-26	下り線	追越		441.763	～	441.801	38.0		9.1		1.2		47.1		38.0	47.1
H1-23	上り線	走行		444.290	～	444.329	39.0		12.3		1.2		51.3		39.0	51.3
H1-23	上り線	追越		444.290	～	444.329	39.0		10.1		1.2		49.1		39.0	49.1
H2-27	下り線	走行		444.290	～	444.329	39.0		12.3		1.2		51.3		39.0	51.3
H2-27	下り線	追越		444.290	～	444.329	39.0		10.1		1.2		49.1		39.0	49.1
				計			511.0	0.0	72.6	0.0	10.8	0.0	484.9	0.0	304.0	484.9

数 量 表 (4)

工区 NO	上・下	車線 区分	施工区間 KP ~ KP			施設等	施工延長 (m)	17-(1)		18-(17)		特-(4)		特-(5)		特-(6)
								伸縮装置取替		構造物等取壊し		端部止水工		注意喚起溝工		成型目地工
								E(S=20 mm)A	E(S=20 mm)A	コンクリート 構造物取 壊し(Type A)	コンクリート 構造物取 壊し(Type A)	端部止水 工A	端部止水 工A	注意喚起 溝工A	注意喚起 溝工A	成型目地 工A
									(DN)		(DN)		(DN)		(DN)	(DN)
								m	m	m3	m3	m	m	m	m	m
		関越自動車道	小千谷IC	～	長岡IC											
K1-1	上り線	走行	229.216	～	229.258	桜町橋	42.0	27.0		1.3		69.0				
K1-1	上り線	追越	229.216	～	229.258	桜町橋	42.0	9.1		1.3		51.1		42.0		
K1-2	上り線	走行	230.100	～	230.145	二宮橋	45.0	6.9		1.4		58.3		45.0		
K1-2	上り線	追越	230.100	～	230.145	二宮橋	45.0	4.7		1.4		54.1		45.0		
K1-3	上り線	走行	230.802	～	230.842	山谷橋	40.0			1.3		62.4				
K1-3	上り線	追越	230.802	～	230.842	山谷橋	40.0			1.3		49.1		40.0		
K1-4	上り線	ランプ	230.900	～	230.924	山谷PA ONランプ	24.0									
K1-5	上り線	走行	230.842	～	231.250		408.0									
K1-6	上り線	走行	235.600	～	235.621		21.0							21.0		
K1-7	上り線	走行	235.621	～	235.707	片貝橋	86.0							86.0		
K1-8	上り線	走行	235.707	～	235.900		193.0							193.0		
K1-9	上り線	走行	238.530	～	238.763		233.0							233.0		
K1-10	上り線	走行	238.763	～	238.782	新越路橋	19.0							19.0		
K1-11	上り線	走行	238.782	～	238.939		157.0							5.0		
K1-12	上り線	走行	238.939	～	239.031	越路高架橋	92.0							92.0		
K1-13	上り線	走行	239.031	～	239.300		269.0							269.0		
K1-14	上り線	追越	238.700	～	238.763		63.0							63.0		
K1-15	上り線	走行	239.700	～	240.071		371.0							371.0		
K1-16	上り線	走行	240.071	～	240.123	神谷高架橋	52.0							52.0		
K1-17	上り線	走行	240.123	～	240.200		77.0							77.0		
K1-18	上り線	追越	240.400	～	240.550		150.0							150.0		
K2-1	下り線	走行	229.216	～	229.258	桜町橋	42.0	21.9		1.3		63.9				
K2-1	下り線	追越	229.216	～	229.258	桜町橋	42.0	9.1		1.3		51.1		42.0		
K2-2	下り線	走行	230.100	～	230.145	二宮橋	45.0			1.4		58.3		45.0		
K2-2	下り線	追越	230.100	～	230.145	二宮橋	45.0			1.4		54.1		45.0		
K2-3	下り線	走行	230.802	～	230.852	山谷橋	50.0			1.6		77.0				
K2-3	下り線	追越	230.802	～	230.852	山谷橋	50.0			1.6		59.6		50.0		
K2-4	下り線	追越	230.852	～	230.900		48.0									
			計				2791.0	78.7	0.0	16.6	0.0	708.0	0.0	1985.0	0.0	0.0
		関越自動車道	長岡IC	～	長岡JCT											
K2-5	下り線	ランプ	C283	～	C640	Cランプ	357.0									
			計				357.0	0.0	0.0	0.0	0.0	0.0	0.0	0.0	0.0	0.0
			合計				9983.0	90.4	72.6	67.4	24.2	2726.3	1031.6	5972.0	1739.0	1031.6

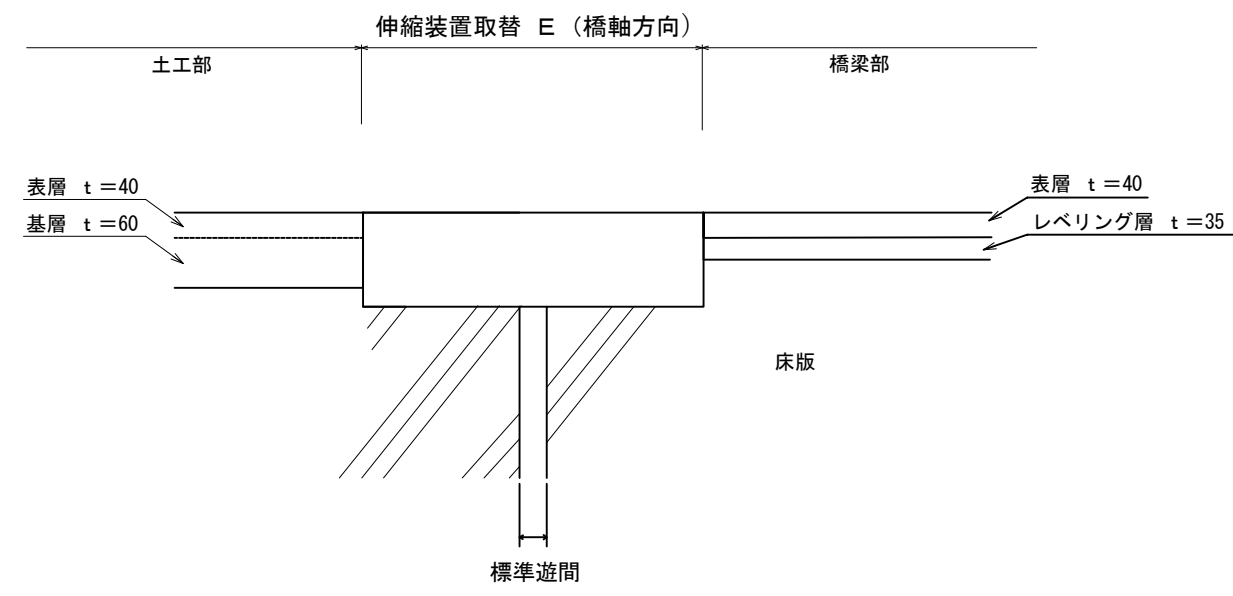
数 量 表 (5)

工区 NO	上・下	車線 区分	施工区間 KP ~ KP	施設等	施工延長 (m)	16-(7)		16-(9)	19-(2)	特-(7)
						路面標示工		距離標	交通保安要員	路面標示 消去工
						路面標示 JIS規格型B3	路面標示 JIS規格型C3	D1	交通誘導警備員 B	路面標示 消去工A
						m	m ²	枚	人・日	m ²
	北陸自動車道		西山IC ~ 長岡JCT							
-	上り線		- ~ -	大積SIC	-	435.2	166.6	4.0	31.0	32.7
-	下り線		- ~ -	大積SIC	-	498.8	189.3	5.0	31.0	40.8
			計			934.0	355.9	9.0	62.0	73.5

北 陸 自 動 車 道 R6長岡管内舗装補修工事			
図面の種類	数 量 表 (5)		
縮 尺	—	図面番号	—
設計会社			
事務所名	東日本高速道路株式会社 新潟支社 長岡管理事務所		

伸縮装置取替

伸縮装置取替 E(S=20mm)A・伸縮装置取替 E(S=20mm)A(DN)

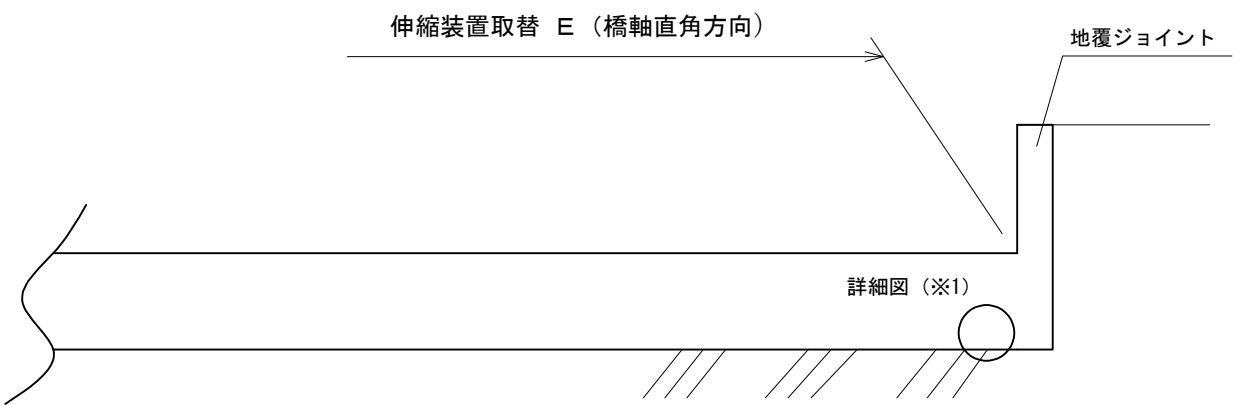


数量表 (m)

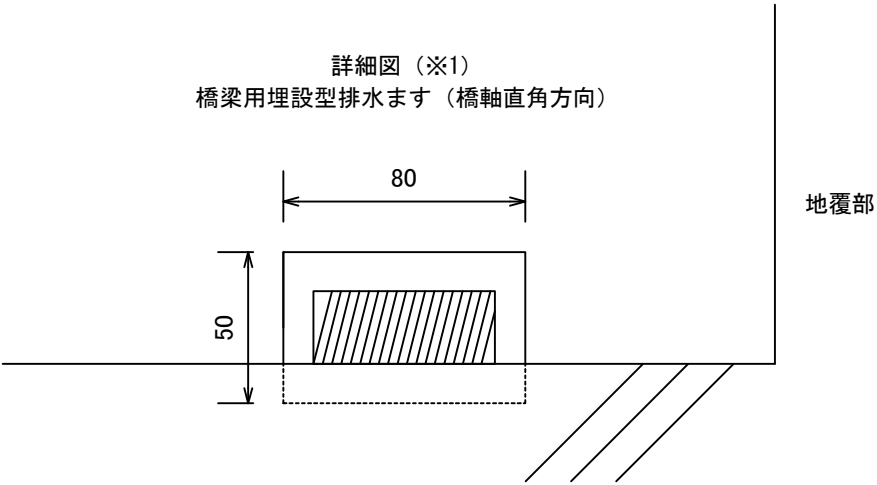
工区No	橋梁名	上下	橋台・橋脚 番号	設計遊間 (mm)	設計伸縮量 (mm)	伸縮装置取替 E (S=20mm) A				橋梁用埋設 型排水ます
						ランプ	走行	追越	計	
H1-13	五百川橋	上	A2	30	0	-	6.705	4.953	11.658	
K1-2	二宮橋	上	A1	40	11	-	6.890	4.706	11.596	○(路肩側)
K1-1	桜町橋	上	A1	30	9	4.452	10.290	4.527	14.817	
			A2	30	11	4.451	7.761	4.526	12.287	○(路肩側)
K2-1		下	A1	30	9	4.452	6.607	4.527	11.134	
			A2	30	11	4.451	6.374	4.526	10.900	○(中分側)

数量表 (m)

工区No	橋梁名	上下	橋台・橋脚 番号	設計遊間 (mm)	設計伸縮量 (mm)	伸縮装置取替 E (S=20mm) A (DN)				橋梁用埋設 型排水ます
						ランプ	走行	追越	計	
H1-23	今井橋	上	A1	50	9	-	6.125	5.025	11.150	
			A2	50	9	-	6.125	5.025	11.150	○(中分側)
H2-27		下	A1	50	9	-	6.125	5.025	11.150	
			A2	50	9	-	6.125	5.025	11.150	○(路肩側)
H2-26	岡野新田橋	下	A1	50	9	8.344		4.525	12.869	○(路肩側)
			A2	50	9	10.375		4.525	14.900	

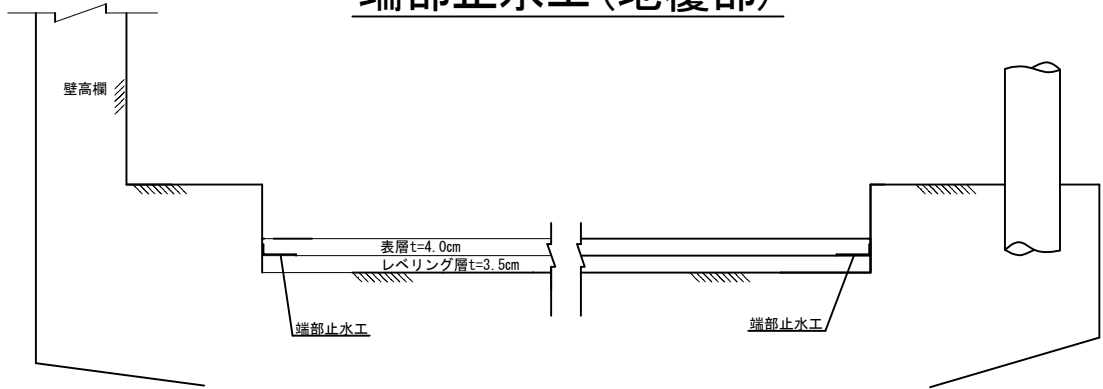


詳細図 (※1)
橋梁用埋設型排水ます (橋軸直角方向)

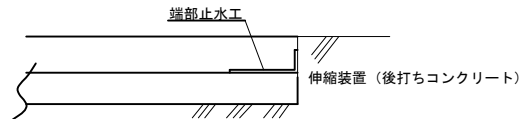


北 陸 自 動 車 道 R 6 長岡管内舗装補修工事			
図面の種類	伸縮装置取替		
図面縮尺	-	図 面 番 号	-
設計会社名	-		
事 務 所 名	東日本高速道路株式会社 新潟支社 長岡管理事務所		

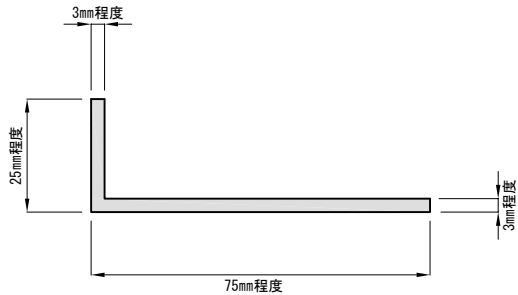
端部止水工（地覆部）



端部止水工（伸縮装置部）



端部止水工詳細図



橋軸方向（地覆部） 数量表

工区No	橋梁名	上下	端部止水工 A (m)		
			走行側	追越側	計
H1-7	上方橋	上	105.0	105.0	210.0
H1-8	鵜川橋	上	181.0	181.0	362.0
H2-6		下	181.0	181.0	362.0
H1-9	田尻橋	上・A	60.0	60.0	120.0
H2-7		下	44.0	60.0	104.0
H2-8		D	60.0	44.0	104.0
H1-13	五百川橋	上	20.0	20.0	40.0
H2-11		下	20.0	20.0	40.0
H1-15	河久保川橋	上	70.0	70.0	140.0
H2-14		下	61.0	61.0	122.0
K1-1	桜町橋	上・B	42.0	42.0	84.0
K2-1		下・C	42.0	42.0	84.0
K1-3	山谷橋	上・A	40.0	40.0	80.0
K2-3		下・B	50.0	50.0	100.0
K1-2	二宮橋	上	45.0	45.0	90.0
K2-2		下	45.0	45.0	90.0

橋軸直角方向（伸縮装置部） 数量表

工区No	橋梁名	上下	下部工番号	端部止水工 A (m)		
				走行側	追越側	計
H1-7	上方橋	上	A1	6.125	4.525	10.650
			A2	6.125	4.525	10.650
H1-8	鵜川橋	上	A1	5.125	4.525	9.650
			P4(A1側)	5.125	4.525	9.650
			P4(A2側)	5.125	4.525	9.650
			A2	5.125	4.525	9.650
H2-6		下	A1	5.125	4.525	9.650
			P4(A1側)	5.125	4.525	9.650
			P4(A2側)	5.125	4.525	9.650
			A2	5.125	4.525	9.650
H1-9	田尻橋	上・A	A1	10.325	4.525	14.850
			P1(A1側)	9.204	4.525	13.729
			P1(A2側)	9.204	4.525	13.729
			P2(A1側)	7.209	4.525	11.734
			P2(A2側)	7.209	4.525	11.734
			A2	6.095	4.525	10.620
H2-7		下	A1	6.375	4.525	10.900
			P1(A1側)	6.375	4.525	10.900
			P1(A2側)	6.375	4.525	10.900
			P2(A1側)	6.375	4.525	10.900
			P2(A2側)	6.375	4.525	10.900
			A2	6.875	4.525	11.400
H2-8	D	A1	7.492		7.492	
		P1(A1側)	7.464		7.464	
		P1(A2側)	7.464		7.464	
		P2(A1側)	7.439		7.439	
		P2(A2側)	7.439		7.439	
		A2	7.857		7.857	

工区No	橋梁名	上下	下部工番号	端部止水工 A (m)		
				走行側	追越側	計
H1-13	五百川橋	上	A1	6.125	4.525	10.650
			A2	6.125	4.525	10.650
H2-11	五百川橋	下	A1	6.125	4.525	10.650
			A2	6.125	4.525	10.650
H1-15	河久保川橋	上	A1	6.125	4.525	10.650
			P1(A1側)	6.125	4.525	10.650
			P1(A2側)	6.125	4.525	10.650
			A2	6.125	4.525	10.650
			A1	6.125	4.525	10.650
H2-14	河久保川橋	下	P1(A1側)	6.125	4.525	10.650
			P1(A2側)	6.125	4.525	10.650
			A2	6.125	4.525	10.650
			A1	6.125	4.525	10.650
			A2	6.125	4.525	10.650
K1-1	桜町橋	上・B	A1	14.735	4.525	19.260
			A2	12.210	4.525	16.735
K2-1	桜町橋	下・C	A1	11.054	4.525	15.579
			A2	10.823	4.525	15.348
K1-3	山谷橋	上・A	A1	10.825	4.525	15.350
			A2	11.599	4.525	16.124
K2-3	山谷橋	下・B	A1	11.819	4.775	16.594
			A2	15.188	4.775	19.963
K1-2	二宮橋	上	A1	6.625	4.525	11.150
			A2	6.625	4.525	11.150
K2-2	二宮橋	下	A1	6.625	4.525	11.150
			A2	6.625	4.525	11.150

橋軸方向（地覆部） 数量表

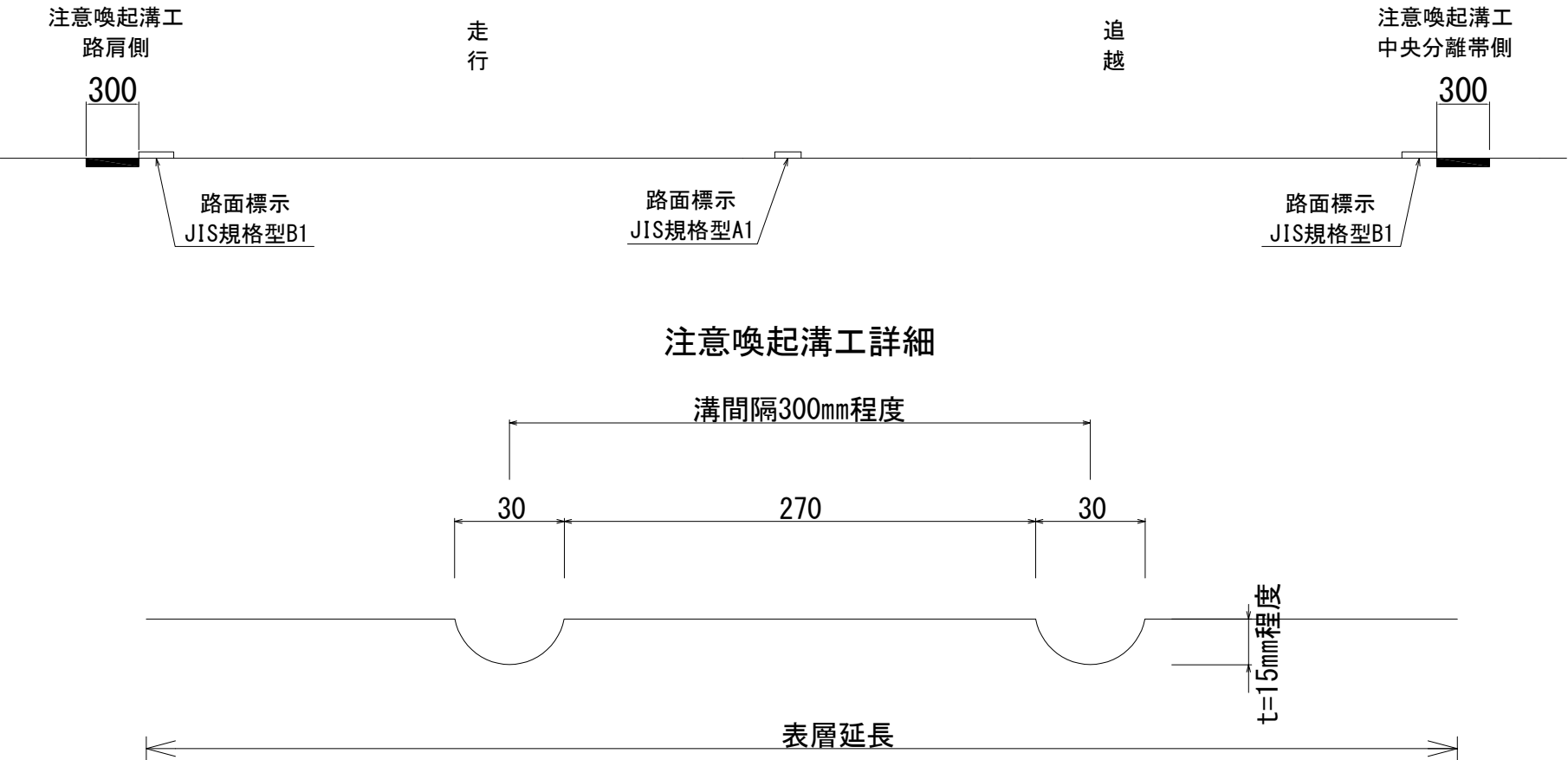
工区No	橋梁名	上下	端部止水工 A (D N) (m)		
			走行側	追越側	計
H2-17	大口橋	下	37.0	37.0	74.0
H2-19	猿橋川橋	下	98.0	98.0	196.0
H2-21	村浦橋	下	38.0	38.0	76.0
H2-22	中之島橋	下・D	39.0	39.0	78.0
H2-24	粕島橋	下・C	25.0	25.0	50.0
H1-22	芹山川橋	上	15.0	15.0	30.0
H2-25		下	15.0	15.0	30.0
H2-26	岡野新田橋	下・A	38.0	38.0	76.0
H1-23	今井橋	上	39.0	39.0	78.0
H2-27		下	39.0	39.0	78.0

橋軸直角方向（伸縮装置部） 数量表

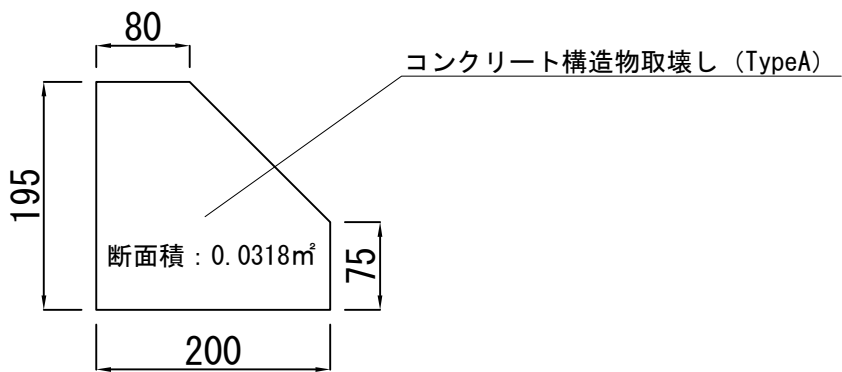
工区No	橋梁名	上下	下部工番号	端部止水工 A (D N) (m)		
				走行側	追越側	計
H2-17	大口橋	下	A1	6.625	4.525	11.150
			A2	6.625	4.525	11.150
H2-19	猿橋川橋	下	A1	6.625	4.525	11.150
			P2(A1側)	6.625	4.525	11.150
			P2(A2側)	6.625	4.525	11.150
			A2	6.625	4.525	11.150
H2-21	村浦橋	下	A1	6.625	4.525	11.150
			A2	6.625	4.525	11.150
H2-22	中之島橋	下・D	A1	11.258	4.525	15.783
			A2	12.900	4.525	17.425
H2-24	粕島橋	下・C	A1	7.625	4.525	12.150
			A2	8.750	4.525	13.275
H1-22	芹山川橋	上	A1	6.625	4.525	11.150
			A2	6.625	4.525	11.150
H2-25	芹山川橋	下	A1	6.625	4.525	11.150
			A2	6.625	4.525	11.150
H2-26	岡野新田橋	下・A	A1	8.344	4.525	12.869
			A2	10.375	4.525	14.900
H1-23	今井橋	上	A1	6.125	5.025	11.150
			A2	6.125	5.025	11.150
H2-27	今井橋	下	A1	6.125	5.025	11.150
			A2	6.125	5.025	11.150

北 陸 自 動 車 道 R 6 長岡管内舗装補修工事			
図面の種類	端 部 止 水 工		
図面縮尺	—	図 面 番 号	—
設計会社名	—		
事 務 所 名	東日本高速道路株式会社 新潟支社 長岡管理事務所		

注意喚起溝工

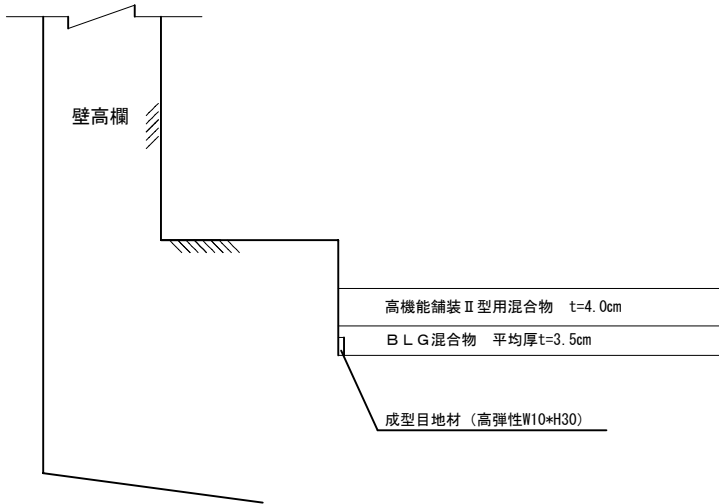


橋梁縁石撤去



北 陸 自 動 車 道 R 6 長岡管内舗装補修工事			
図面の種類	注意喚起溝工 橋梁縁石撤去		
図面縮尺	—	図 面 番 号	—
設計会社名	—		
事 務 所 名	東日本高速道路株式会社 新潟支社 長岡管理事務所		

成型目地工



橋軸方向（地覆部） 数量表

橋梁名	上下	成型目地工 A（D N）（m）		
		走行側	追越側	計
大口橋	下	37.0	37.0	74.0
猿橋川橋	下	98.0	98.0	196.0
村浦橋	下	38.0	38.0	76.0
中之島橋	下・D	39.0	39.0	78.0
粕島橋	下・C	25.0	25.0	50.0
芹山川橋	上	15.0	15.0	30.0
	下	15.0	15.0	30.0
岡野新田橋	下・A	38.0	38.0	76.0
今井橋	上	39.0	39.0	78.0
	下	39.0	39.0	78.0

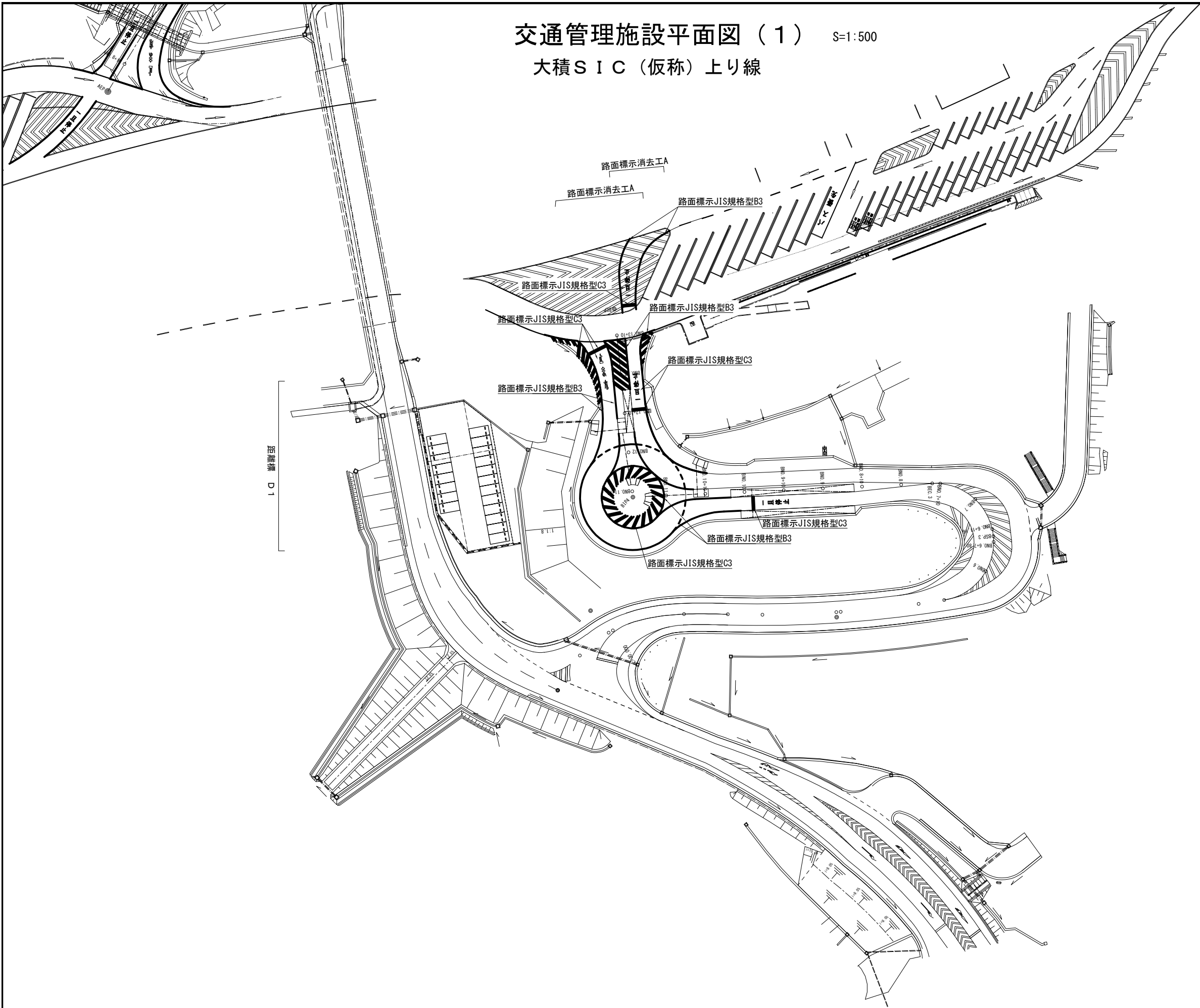
橋軸直角方向（伸縮装置部） 数量表

橋梁名	上下	下部工番号	成型目地工 A（D N）（m）		
			走行側	追越側	計
大口橋	下	A1	6.625	4.525	11.150
		A2	6.625	4.525	11.150
猿橋川橋	下	A1	6.625	4.525	11.150
		P2(A1側)	6.625	4.525	11.150
		P2(A2側)	6.625	4.525	11.150
		A2	6.625	4.525	11.150
村浦橋	下	A1	6.625	4.525	11.150
		A2	6.625	4.525	11.150
中之島橋	下・D	A1	11.258	4.525	15.783
		A2	12.900	4.525	17.425
粕島橋	下・C	A1	7.625	4.525	12.150
		A2	8.750	4.525	13.275
芹山川橋	上	A1	6.625	4.525	11.150
		A2	6.625	4.525	11.150
	下	A1	6.625	4.525	11.150
		A2	6.625	4.525	11.150
岡野新田橋	下・A	A1	8.344	4.525	12.869
		A2	10.375	4.525	14.900
今井橋	上	A1	6.125	5.025	11.150
		A2	6.125	5.025	11.150
	下	A1	6.125	5.025	11.150
		A2	6.125	5.025	11.150

北 陸 自 動 車 道 R 6 長岡管内舗装補修工事			
図面の種類	成型目地工		
図面縮尺	—	図 面 番 号	—
設計会社名	—		
事 務 所 名	東日本高速道路株式会社 新潟支社 長岡管理事務所		

交通管理施設平面図（１）
大積S I C（仮称）上り線

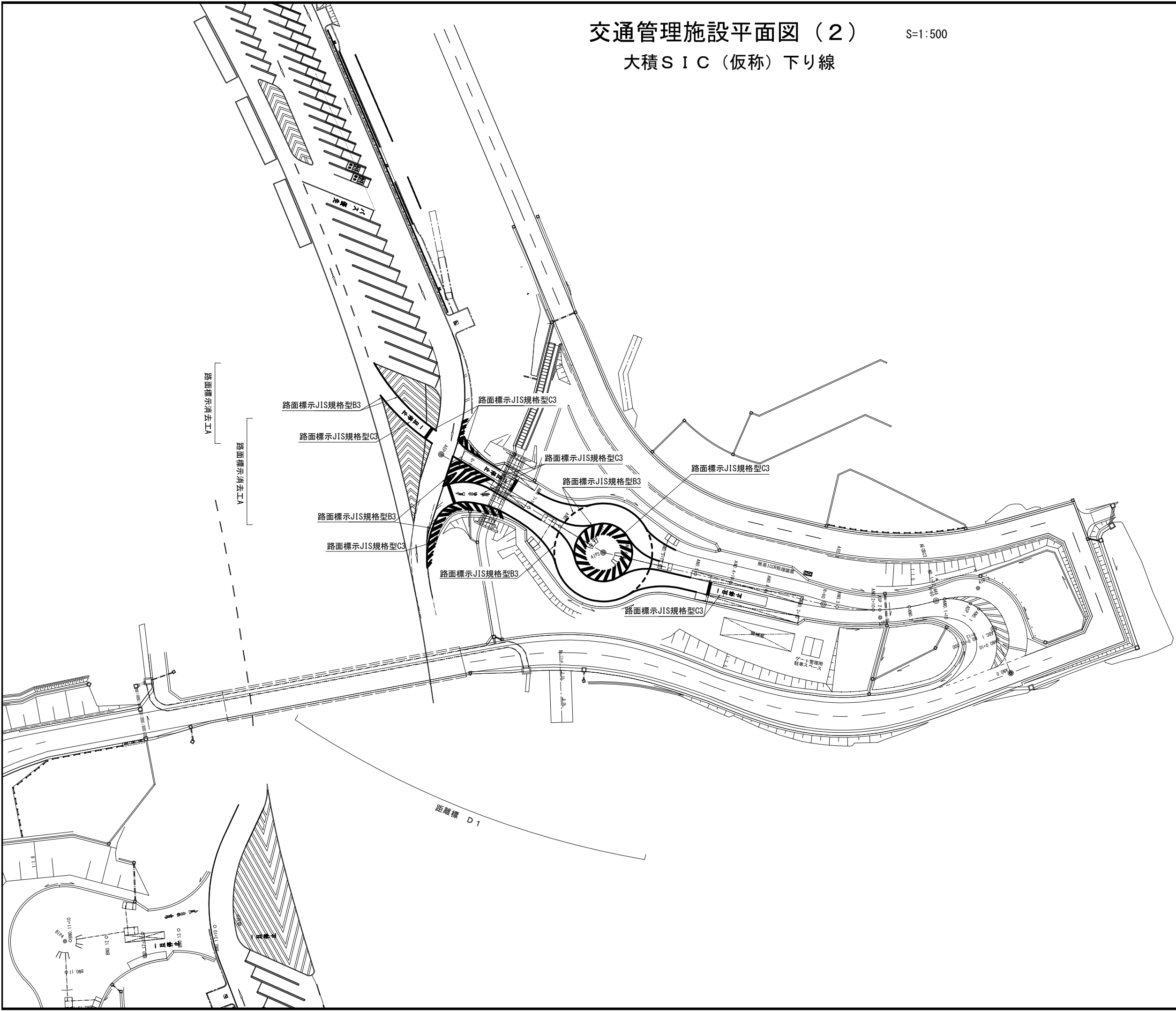
S=1:500



北 陸 自 動 車 道 R 6 長岡管内舗装補修工事			
図面の種類	交通管理施設平面図（１） 大積S I C（仮称）上り線		
図面縮尺	—	図面番号	—
設計会社名	—		
事務所名	東日本高速道路株式会社 新潟支社 長岡管理事務所		

交通管理施設平面図（２）
大積S I C（仮称）下り線

S=1:500



北 陸 自 動 車 道 R 6 長岡管内舗装補修工事			
図面の種類	交通管理施設平面図（２） 大積S I C（仮称）下り線		
図面縮尺	—	図面番号	—
設計会社名	—		
事務所名	東日本高速道路株式会社 新潟支社 長岡管理事務所		